

Aatteelliset jakolinjat Suomessa – vastakkainasettelun aika ei ole ohi

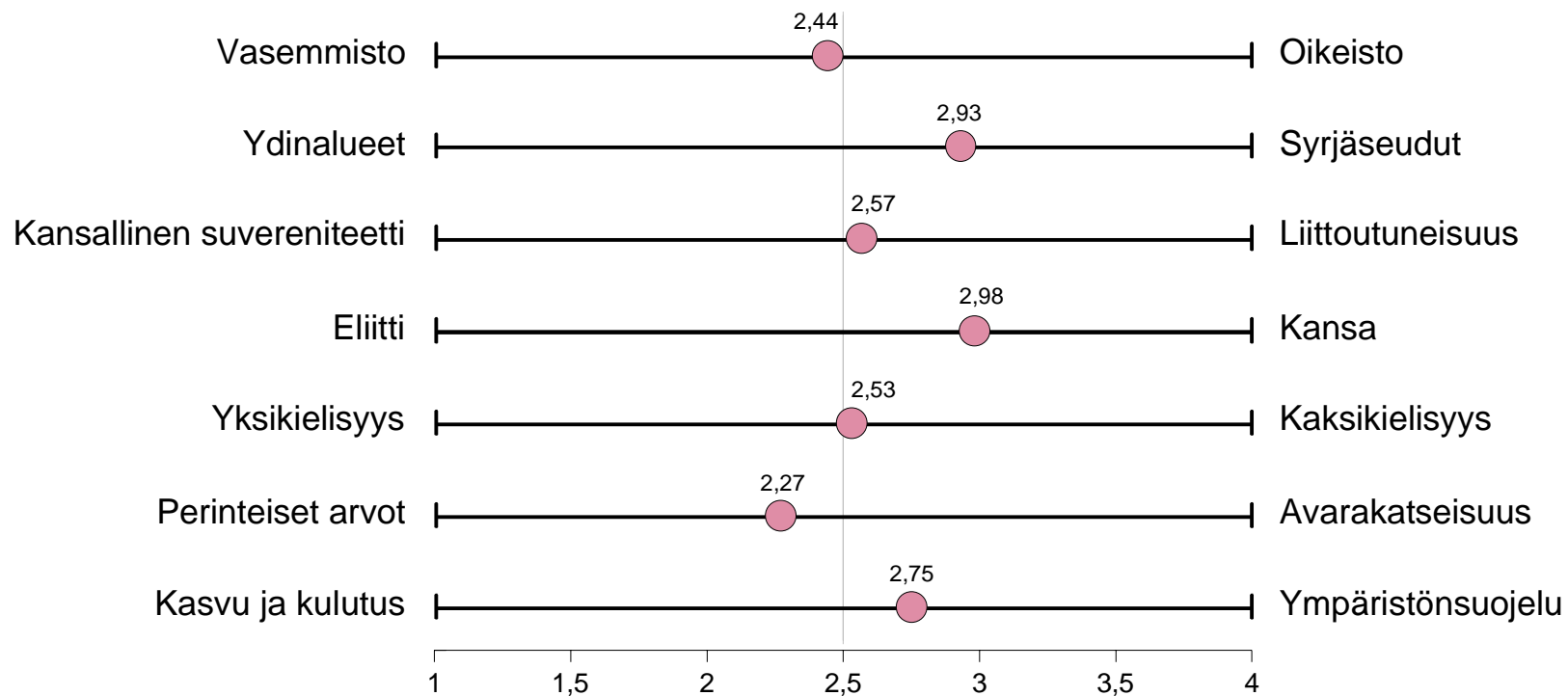
Jussi Westinen, Åbo Akademi

Grönlund, Kimmo – Jussi Westinen (2012): ”Puoluevalinta” teoksessa Borg, Sami toim. Muutosvaalit 2011, s. 95-128.

Äänestäjien sijainti ulottuvuuksilla

- * Ristiriitaulottuvuudet heijastuvat poliittisissa asiakysymyksissä
- * Kuinka hajanainen äänestäjäkunta on ideologisesti ? Vrt. puolueiden samankaltaistuminen
- * Näkyykö hallitus-oppositio-jako eroina äänestäjäkunnassa?
- * Miten ristiriitaulottuvuudet vaikuttavat puoluevalintaan?

7 ristiriitauttuvuutta

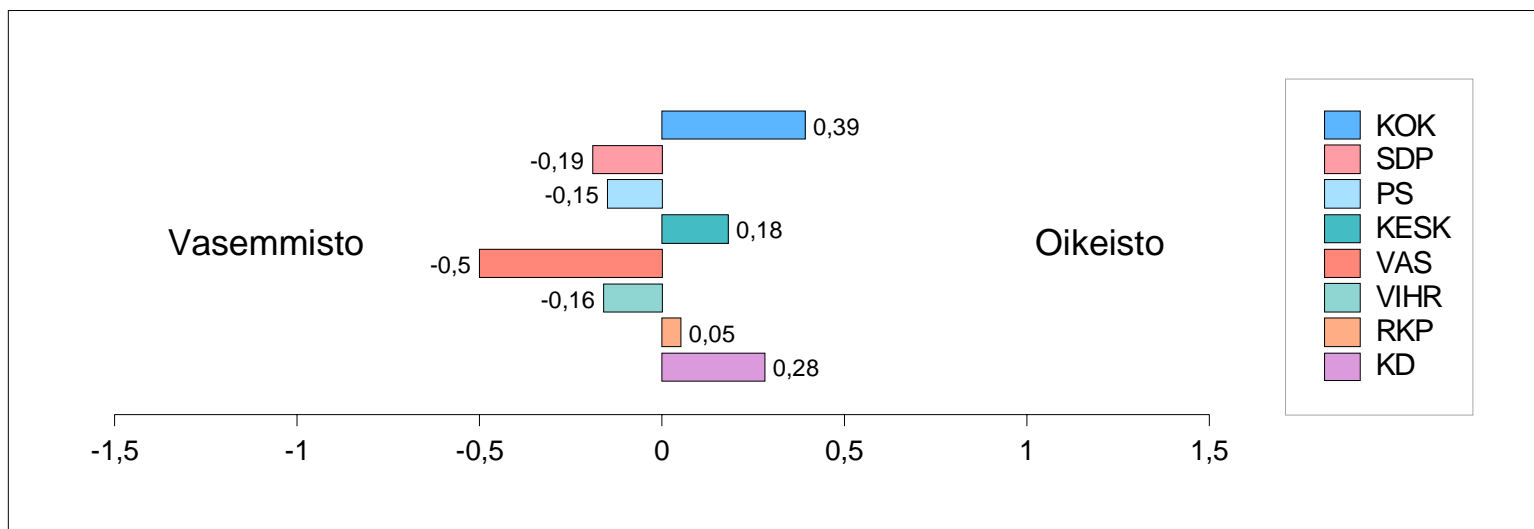


1. Vasemmisto – oikeisto

- * Markkinavoimat, yrittäjäys, tulonjako, työ.
- * Kaikissa kysymyksissä toistui kaksi samaa leiriä:

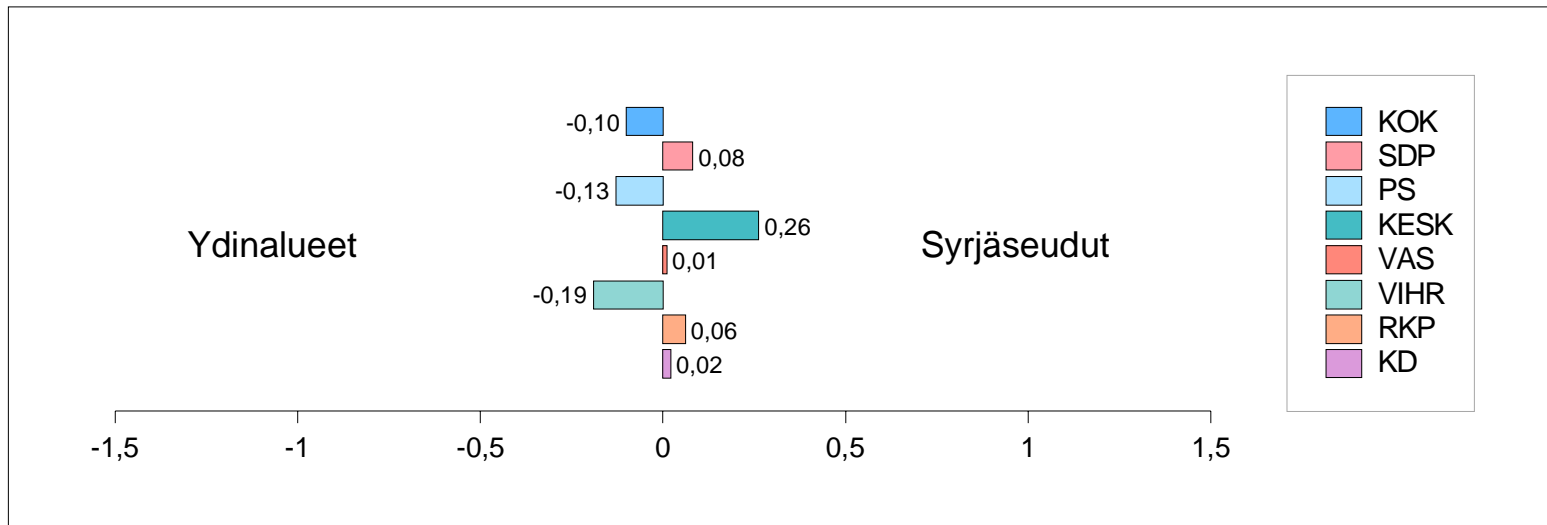
VAS, SDP, VIHR ja PS

vs. RKP, KESK, KD ja KOK



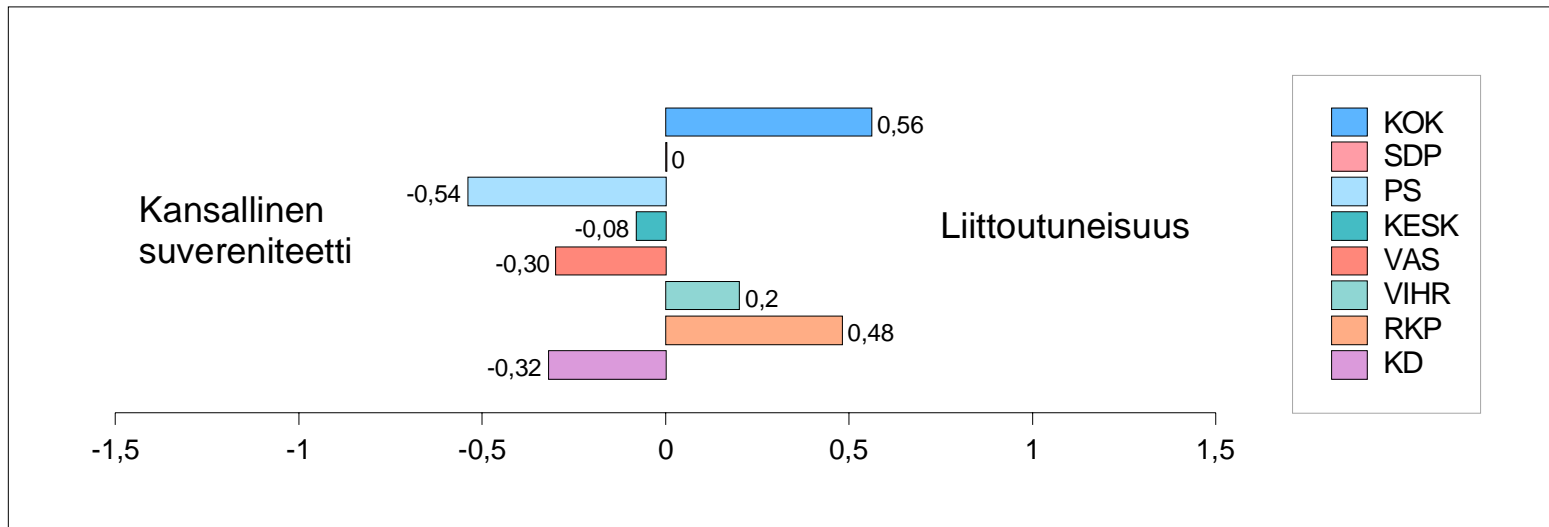
2. Ydinalueet – syrjäseudut

- * Vahva tuki aluepolitiikalle ja kehityserojen kaventamiselle.
⇒ 76 % kannattaa alueellisten kehityserojen kaventamista
- * Keskustalaiset eronneet jo pitkään vihreistä ja kokoomuslaisista



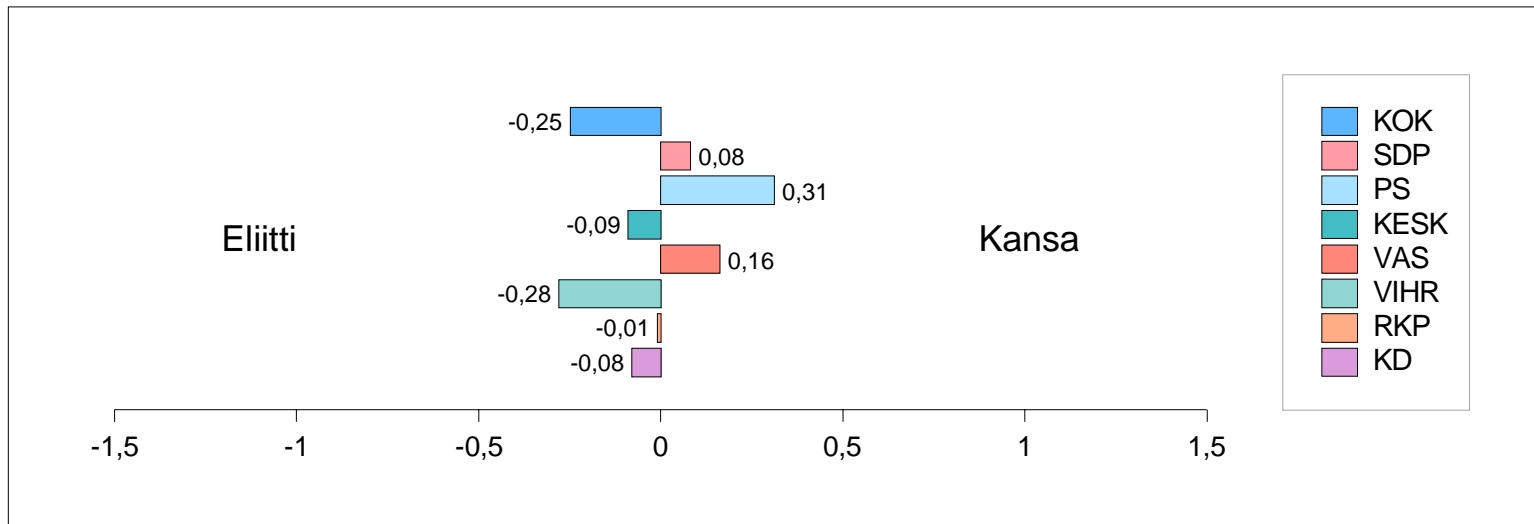
3. Kansallinen suvereniteetti – liittoutuneisuus

- * Polarisoiva ulottuvuus. EU- ja Nato-kysymykset.
- * Eurokriisi ei muuttanut merkittävästi EU-kansanäänestyksessä muotoutuneita leirejä



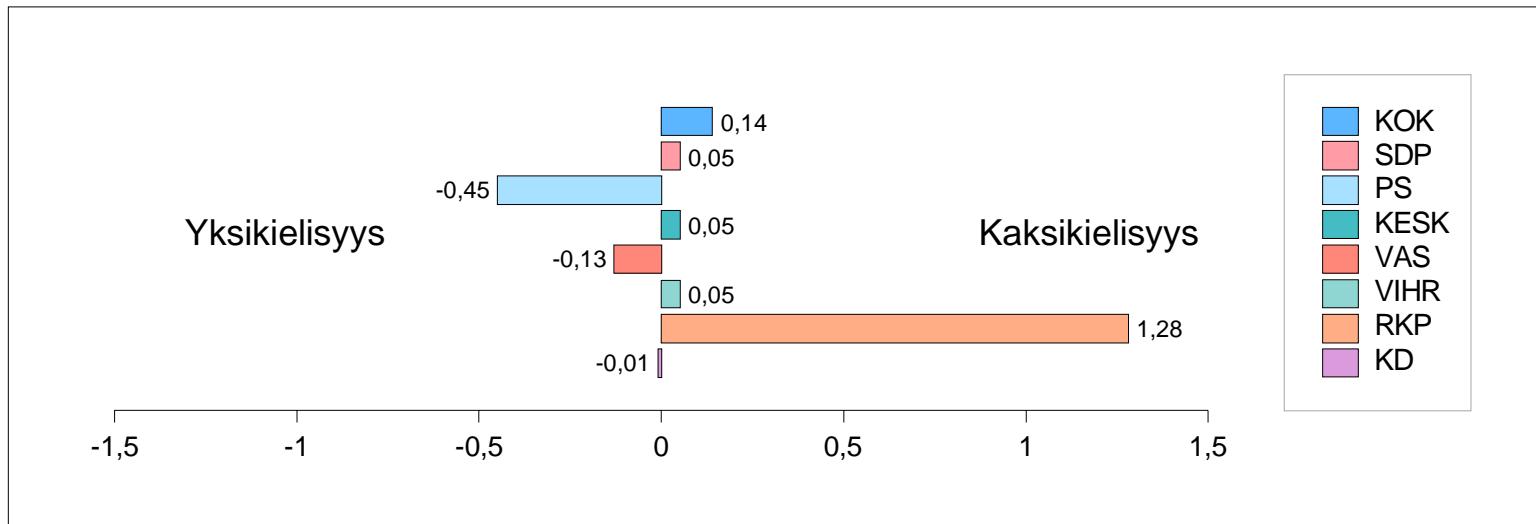
4. Eliitti – kansa

- * Poliitikoita kohtaan tunnettu epäluottamus
- * Poliitikot ovat vieraantuneita tavallisten ihmisten ongelmista



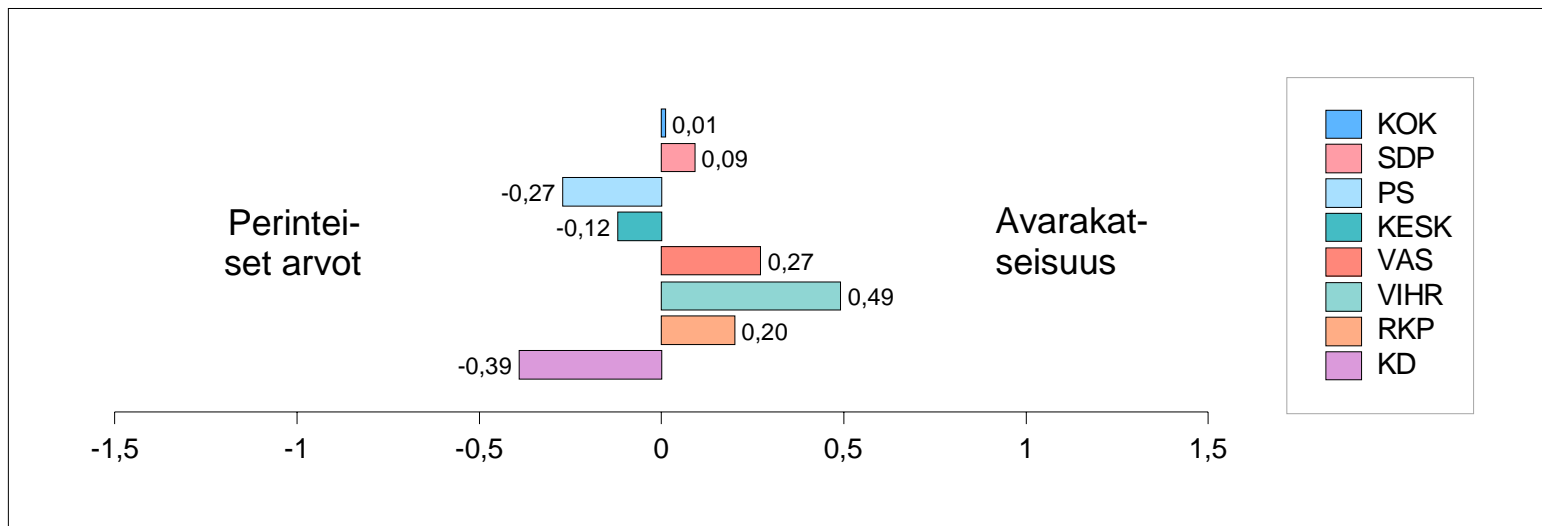
5. Yksikielisyys – kaksikielisyys

- * Keskustelua käydään lähinnä kahden leirin (PS ja RKP) välillä puoluetasolla
- * Irrelevantti ulottuvuus monelle äänestäjälle



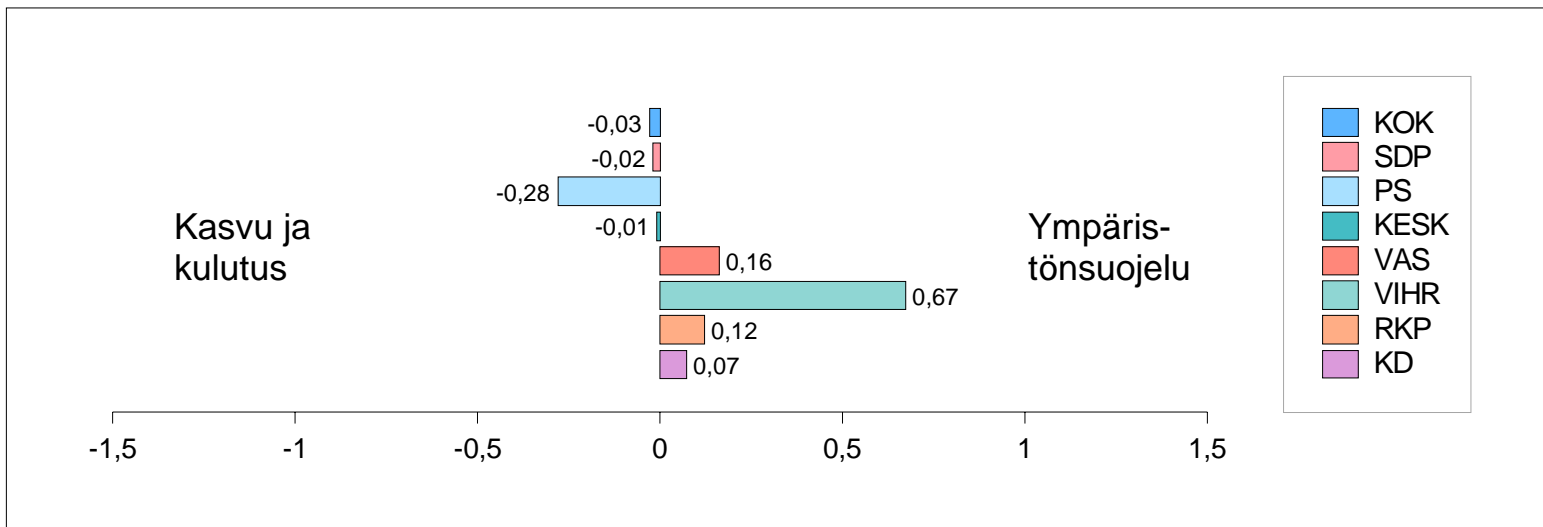
6. Perinteiset moraalii- ja kulttuuriarvot – sallivat liberaalit arvot

- * KD:n arvokonservatismi: perhekäsitys ja laki&järjestys
- * PS: yhtenäiskulttuuri maahanmuuton sijaan
- * Vihreiden ja KD:n & PS:n äänestäjien välillä vahva arvokonflikti



7. Kasvu ja kulutus – ympäristönsuojelu

- * PS ottanut asemansa yhä vahvemmin ekologisuuden vastustajana.
- * 4 suurinta puoluetta: ei ympäristöintoilua



Yhteenveto: ulottuvuuksien vaikutus puoluevalintaan

Puolue- valinta	tärkein tekijä	2. tärkein tekijä	3. tärkein tekijä
KOK	oikeisto- orientaatio***	liittoutuneisuuden kannattaminen***	poliitikoiden puolustaminen**
SDP	vasemmisto- orientaatio***	avarakatseisuus*	kasvu ja kulutus*
PS	perinteiset arvot***	kansallinen suvereniteetti***	poliitikoiden kritisointi**
KESK	syrjäseutujen puolustaminen***	oikeisto- orientaatio***	–
VAS	vasemmisto- orientaatio***	avarakatseisuus***	–
VIHR	ympäristön- suojelu***	avarakatseisuus**	poliitikoiden puolustaminen*
RKP	ruotsin kielen puolustaminen***	–	–
KD	perinteiset arvot***	oikeisto- orientaatio**	kansallinen suvereniteetti*