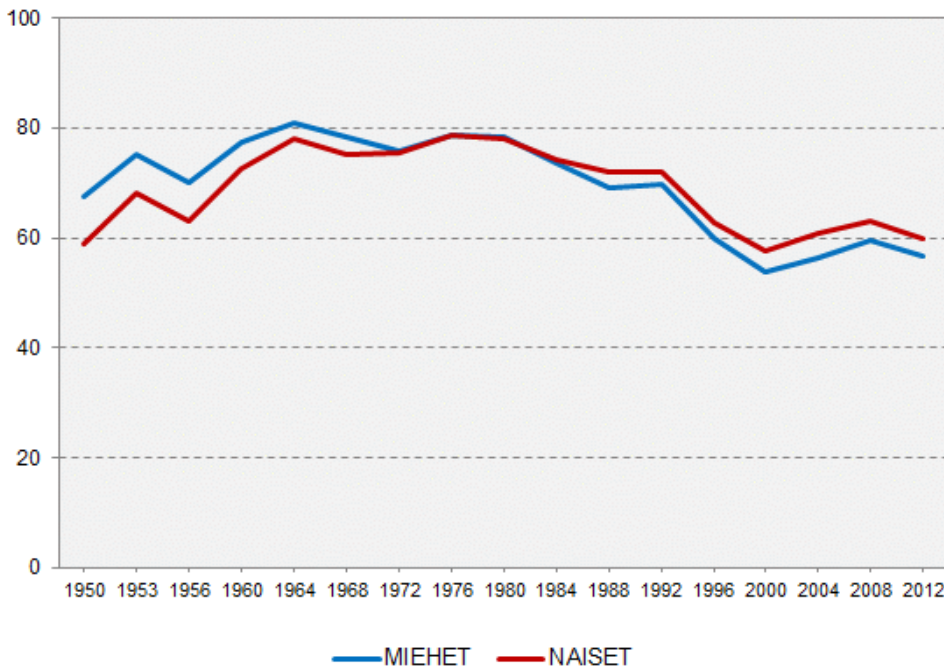


Naisten ja miesten äänestysaktiivisuus kunnallisvaaleissa 1950–

Naisten aktivoituminen on havaittavissa myös kunnallisvaalien äänestysaktiivisuudessa. 1960-luvulle asti miesten äänestysaktiivisuus oli kunnallisvaaleissa seitsemästä kahdeksaan prosenttiyksikköä suurempi kuin naisten, mutta vuoden 1964 vaaleissa ero kaventui kolmeen prosenttiyksikköön.

1970-luvulla erot olivat jo varsin marginaaliset, pari prosenttiyksikön kymmenystä, kunnes vuoden 1984 kunnallisvaaleissa naisten äänestysaktiivisuus ylitti miesten aktiivisuuden. Tämä ero on sittemmin kasvanut. Vuoden 2008 kunnallisvaaleissa ero oli jo nelisen prosenttiyksikköä.

Naisten ja miesten äänestysaktiivisuus kunnallisvaaleissa 1950– (%)



Lähde: Suomen Demokratiaindikaattorit (2006) s. 268, kuvio 13.2; Tilastokeskuksen vaalitulokset.