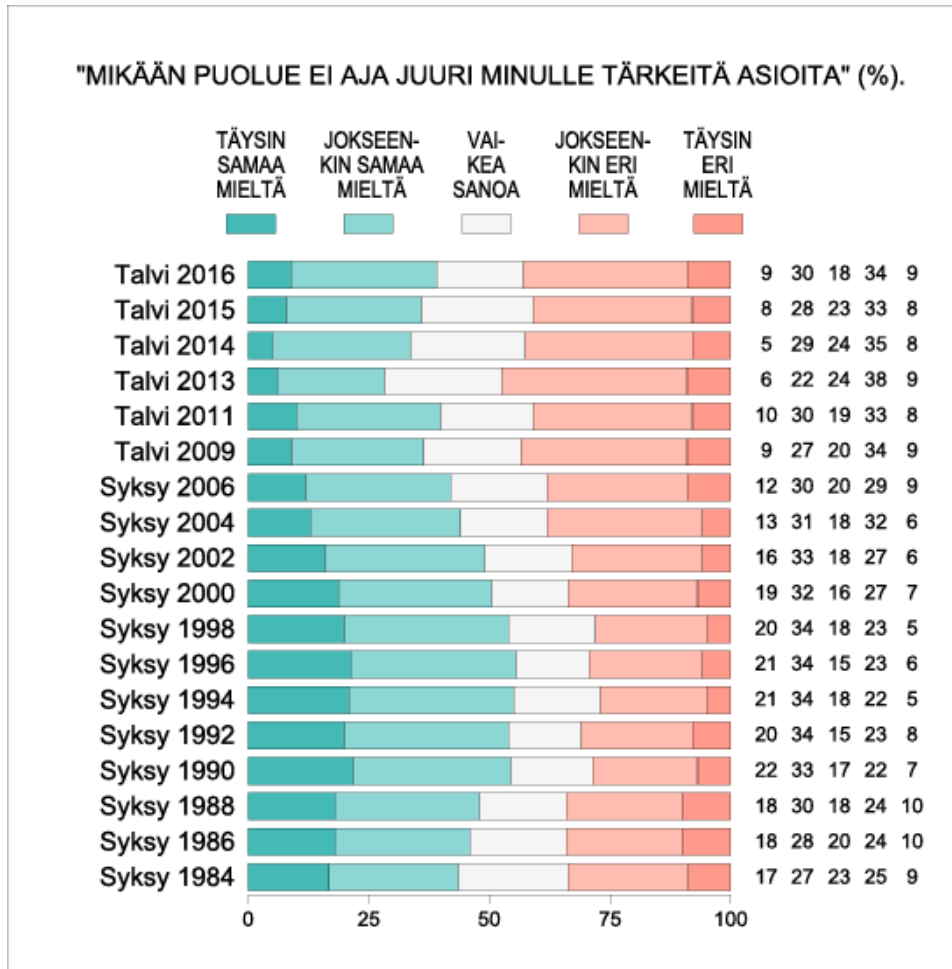


## "Mikään puolue ei aja juuri minulle tärkeitä asioita", 1984–

Kun puolueiden arvioinnissa siirrytään yleiseltä tasolta yksilötasolle omakohtaisen puoluesuhteen punnintaan, tulokset muuttuvat astetta valoisammiksi. Tämä käy ilmi reagoinneista EVA-tutkimusten pitkäaikaiseen seurantamittariin "mikään puolue ei aja juuri minulle tärkeitä asioita". Uusimmissa tuloksissa väittämään yhtyviä ja sen torjuvia on käytännössä yhtä paljon.

Tulosten trenditarkastelu tuo esille selkeän kehityskaaren. Seurannan ensi vaiheessa kriittisyys kasvoi saavuttaen lakipisteensä lama-aikaan ja sitä välittömästi seuranneina vuosina. 2000-luvun ensi vuosikymmenellä puoluepoliittinen kodittomuus väheni vähin erin mittauksesta toiseen. Vuodesta 2009 alkaen mittauksissa väitteen kiistäviä – eli puolueista oman edunvalvojan löytäviä – on ollut enemmän kuin siihen yhtyviä. Erot ovat silti pieniä ja kokonaistulos vastaa valitsijoiden kokemasta puolueläheisyydestä mitattuja tuloksia.



Lähteet: Elinkeinoelämän Valtuuskunnan (EVA) kansalliset asennetutkimusaineistot. FSD1079, FSD1080, FSD1081, FSD1082, FSD1083, FSD1084, FSD1085, FSD1086, FSD1087, FSD1262, FSD2078, FSD2292, FSD2430, FSD2628. EVAn arvo- ja asennetutkimus 2016 ja EVAn arvopankki ([www.eva.fi/arvopankki](http://www.eva.fi/arvopankki)).